

## Wer sind wir?

### Geschichte

Das "KÜNSTLER ARCHIV GRENCHE" wurde zu Beginn der 50-er Jahre durch den früheren Galeristen Toni Brechbühl ins Leben gerufen. Mit einem kleinen Team realisierte er regelmässig Publikationen und Ausstellungen mit gesammelten Kunstwerken.

Viele Schenkungen und Nachlässe von Künstlern und Privatpersonen sowie die Erweiterung der Sammel-tätigkeit mit anderen Objekten stellten immer höhere Anforderungen an Mitarbeiter, Lagermöglichkeiten und Verwaltung der Sammlungen. Auch die finanzielle Seite des KAG musste neu geregelt werden.

### Verein

Zur Lösung all dieser Probleme und Aufgaben wurde 2005 der Verein "KÜNSTLER ARCHIV GRENCHE" gegründet. Heute zählt der Verein bereits knapp 200 Mitglieder.

### Zweck und Ziele des Vereins

Der Verein übernahm die Sammlungen der früheren Gesellschaft und auch die Aufgabe, diese Sammlungen durch Entgegennahme weiterer Kunst- und anderer Gegenstände zu erweitern, um sie der Nachwelt zu erhalten. Der Verein darf keine Kunstgegenstände veräussern, die er vom "Künstler Archiv Grenchen" übernommen hat oder mit einer solchen Auflage in Zukunft entgegennehmen wird.

Es ist anzustreben, die Sammlungen des Vereins mit Ausstellungen und Ausleihen der Öffentlichkeit zugänglich zu machen.

### Mitgliedschaft

Mitglieder werden können private Personen, Ehepaare, Firmen und öffentliche Institutionen.

### Mitarbeit

Sämtliche Arbeiten unserer Mitglieder werden in Fronarbeit geleistet.

### Finanzen

Die Mitglieder zahlen einen angemessenen Mitgliederbeitrag, der die Basis unserer Einnahmen bildet.

Weitere Einnahmen bringen die Ausleihen von Kunstwerken an Firmen und öffentliche Institutionen.

Grundsätzlich verkaufen wir keine Sammelobjekte, doch oft gibt es Gegenstände aus Nachlässen, die nicht in unser Sammelkonzept passen oder mehrfach vorhandene Grafiken oder Bücher, welche wir zu besonderen Anlässen unseren Mitgliedern zum Kauf anbieten.

Doch all diese Einnahmen genügen nur für die minimale Deckung unserer Unkosten. Neue Investitionen in Lagereinrichtungen, Büroeinrichtungen und vieles mehr sind immer nötig.

Daher suchen wir ständig neue Mitglieder und Sponsoren, welche uns mithelfen, diese Kosten zu tragen.

## Sammlungen

Heute lagern und verwalten wir folgende 11 Sammlungen:

- Kunstwerke  
Gemälde, Druckgrafiken, Skulpturen, Nachlässe bekannter Künstler
- Karten  
über 20'000 Postkarten, Ansichtskarten, Karten verschiedener Zwecke
- Bücher  
Sachbücher, Kataloge, Kunstzeitschriften, wertvolle Einzelstücke
- Kinderbücher  
Bilderbücher, Cartoons, Kinderzeitschriften
- Exlibris  
Persönliche, künstlerisch gestaltete Einlageblätter des Buchbesitzers
- Abzeichen  
Sämtliche 1.-August-Abzeichen, Orden, Fasnachtsplaketten, Turnerabzeichen
- Münzen  
Antike Münzen, Gedenkmünzen
- Tonträger  
Grammophonplatten, Schellackplatten, Tonbänder, CD, DVD
- Fotos  
Einzelne wertvolle Bilddokumente, Bildsammlungen, Dias, Negative
- Filme  
Bildaufzeichnungen aller Filmformate, Projektionsgeräte, digitale Aufzeichnungen
- Plakate, etc.  
Plakate, grossformatige Fotos, Posters, Diplome, Auszeichnungen aller Art

## Aktivitäten

### Intern

Erfassen, Verwalten und Pflegen der Sammelobjekte.  
Verwalten der Ausleihen, Erstellung von Leihverträgen  
und Donatorenverträgen.  
Übliche Verwaltungsarbeiten eines Vereins.

### Ausstellungen

In der Regel wird jährlich eine Ausstellung mit  
Sammelobjekten des KAG gemacht.  
Bei besonderen Anlässen, Weihnachtsmärkten, etc.  
werden Verkaufsstände, auch zur Mitgliederwerbung,  
betrieben.

### Publikationen

Pro Jahr publiziert das KAG ein bis zwei Hefte über  
regionale Künstler und ihre Arbeiten. Heute werden  
die kleinen Kunsthefte im Format A5 mit je einer  
Auflage von 200 Exemplaren gedruckt.  
Die Hefte erhalten die Mitglieder kostenlos und ein  
zusätzlicher Verkauf soll unsere Finanzlage  
aufbessern.

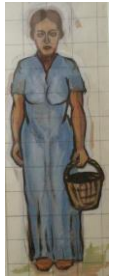


### Bilder - Ausleihen

Öffentliche Institutionen, Firmen, Verwaltungen, etc.  
haben die kostengünstige Gelegenheit, wertvolle  
Kunstwerke namhafter Künstler auszuleihen.  
Die Kunstwerke werden durch das KAG an Ort  
aufgehängt.  
Die geliehenen Kunstwerke können auch nach  
Wunsch des Kunden ausgewechselt werden.



Künstler  
Archiv  
Grenchen  
**KAG**



### Persönliche Künstlerkarten

Jederzeit können Interessierte Private und vor allem  
Firmen persönliche Künstlerkarten erstellen lassen.  
Die Karten können zu allen Anlässen verwendet  
werden, wie Gratulationen, Neujahrswünsche,  
Einladungen, etc.  
Zur Auswahl stehen alle Kunstwerke unserer  
Sammlung. Das gewählte Sujet bleibt dem Kunden für  
fünf Jahre vorbehalten.  
Gerne machen wir Ihnen eine persönliche Offerte  
nach Ihren Wünschen.



### Haben Sie Interesse am Künstler Archiv?

Auf der ersten Seite finden Sie unsere Post-Adresse,  
Email-Adresse und Homepage.  
Kontakt für Auskünfte:  
[kuenstlerarchiv@besonet.ch](mailto:kuenstlerarchiv@besonet.ch)

Künstler Archiv Grenchen  
Postfach 632  
Lebernstrasse 15  
2540 Grenchen

[kuenstlerarchiv@besonet.ch](mailto:kuenstlerarchiv@besonet.ch)  
[www.kagre.ch](http://www.kagre.ch)